

すすらん苑 だよい

平成22年6月1日
第247号

《発行所》
軽費老人ホーム
すすらん苑
〒866-0073
八代市本野町
2076番地
TEL 0965-33-3813
<http://www.tenryuukai.jp/>

銘茶「美味を求めて」

吹く風も心地よく、ちらほらと
半袖姿も見られ始めた五月七日
(金)『新茶の会』を催しました。
今年は水の都である熊本への清
らかな美味しい水で育った「肥後
の新茶」をいただきました。

贅沢な味わいの時間を心豊か
に楽しんでいただくとうと職員一
同「おもてなしの心」を大切に取
り組みました。



新茶を楽しむ会



また、芳しい香りの美味し
い新茶に負けないようにと
厨房職員も自慢の腕をふる
い「さくら・ひばき・もも・
みかん等の色とりどりの生
菓子を提供しました。その見
事な出来ばえに『本当に手作
りね?』『きれいでかわいか
お菓子ね〜』と、お茶を2杯、
3杯とおかわりされておら
れました。
新しい季節の生命力あふ
れた新茶を飲み、エネルギー
をいただけたととても喜ば
れました。
皆さん長生きをして下さ
いね。

生菓子のレシピ

☆この生菓子は、厨房職員が佐賀
県で、お菓子作りの講習を受
け、このたび皆様に提供出来る
ようになりました。

- ①生地材料を混ぜ合わせる。
- ②少しずつちぎり蒸し器で二
十分蒸す。
- ③生地に食紅等を使用し、ピン
クやオレンジ、緑の色付けを
する。
- ④生地で黒あんを包み形作る。
- ⑤ゼラチンをお湯で溶かし、は
けてツヤだしする。

生地

材料 (10個分)

◇しろあん	200g
◇重曹	少々
◇小麦粉	15g
◇米粉	5g
◇もち粉	6g
◇薄力粉	75g
◇黒あん	100g



転倒注意報

雨や湿気の影響で床が滑りやすい季
節になります。転倒に注意
しましょう!!



昔から「転ばぬ先の杖」ということ
わざがあります。転ばない為には、
事前に、転倒しやすい箇所をとり除
く環境整備が重要です。

そして、もっと大切
な事は、転ばない体
づくりを心がける事
ですね。



5月の誕生者



☆間普ハルメさん



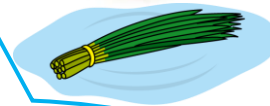
☆山村公子さん



菖蒲湯 (5日)

母の日 (7日)

すずらん写真館



おかあさん ありがとう

私たち、湯〜名人です!

新茶の集い (7日)



日本人でよかった〜
この季節を待ちわび
ていたのよ♥



ホッ

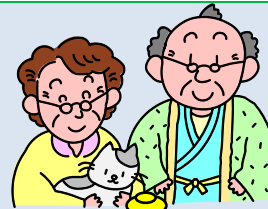


ゆめを語りながら
くたさごね♥

軽費老人ホーム【A型】すずらん苑は、低額な利用料で、安心した生活を送っていただくために設けられた福祉施設です。

入居に際しての一時金（敷金・礼金など）は、一切必要ありません!

※ ご希望があれば、パンフレットなどの詳しい資料をお送りいたします。お気軽に、ご連絡ください。



お問い合わせ先
0965-33-3813

すずらん苑に
きなっせ〜!

六月の行事予定

《すずらん号の運行について》

◇通院や買い物など、八代市内に用事のある方々のために、市内巡回バスを1日3回運行しております。

〈運行時間〉 9:15 【嘱託医】
9:30 【市内】
13:30 【市内】

(土曜、日曜、祝日は運休いたします。)

◇当苑の見学を希望される方々へお電話下さいますと、送迎いたします。お気軽にお問い合わせください。

Tel 0965-33-3813

- ・ ショッピング (トライアル) 二日
- ・ 民謡クラブ 七日
- ・ 誕生会 九日
- ・ 八代乳児院との交流会 十日
- ・ カラオケクラブ 十日
- ・ 給食茶話会 十五日
- ・ 嘱託医健診 十六日
- ・ 苑父の日 十八日
- ・ 民謡クラブ 二十一日
- ・ 書道クラブ 二十二日
- ・ お楽しみ会 二十三日
- ・ 書道クラブ (自主) 二十三日
- ・ カラオケクラブ 二十四日
- ・ 一日レストラン 三十日

